



## Schulordnung

Diese Schulordnung soll das Zusammenleben in der Gemeinschaft unserer Schule regeln und erleichtern.

Sie gilt auf dem Schulgelände und in den Schulgebäuden und ist für alle am Schulleben Beteiligten verbindlich.

Alle Lehrkräfte, die Hausmeister und die Sekretärin sind im Schulbereich weisungsbefugt.

Bei uns herrscht Chancengleichheit! Deswegen:



### Die Grundregeln unserer Schule:

Jede Schülerin/Jeder Schüler hat das Recht, ungestört zu lernen!  
Die Lehrkräfte haben das Recht, ungestört zu unterrichten!  
Jeder muss die Rechte der anderen respektieren!

Ich höre zu, wenn andere sprechen.  
Ich warte, bis ich aufgerufen werde.  
Ich achte das Eigentum anderer.  
Ich spreche höflich.  
Ich gehe rücksichtsvoll mit anderen um.  
Ich befolge die Anweisungen der Lehrerin/ des Lehrers,  
der Sekretärin und der Hausmeister.  
Ich passe im Unterricht auf und beteilige mich.

### **Unsere Öffnungszeiten:**

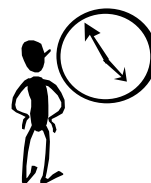
7.<sup>20</sup>-12.<sup>40</sup> Uhr und 13.<sup>50</sup>-16.<sup>10</sup> Uhr

Das Sekretariat ist Mo - Fr von 7 - 11:30 Uhr besetzt. Tel. 07940 8146

### **Unsere Unterrichtszeiten:**

Vormittags: 7.<sup>35</sup> - 8.<sup>20</sup> Uhr  
8.<sup>20</sup> - 9.<sup>05</sup> Uhr  
1. PAUSE  
9.<sup>25</sup> - 10.<sup>10</sup> Uhr  
10.<sup>10</sup> - 10.<sup>55</sup> Uhr  
2. PAUSE  
11.<sup>10</sup> - 11.<sup>55</sup> Uhr  
11.<sup>55</sup> - 12.<sup>40</sup> Uhr

Nachmittags: 13.<sup>45</sup> - 14.<sup>30</sup> Uhr  
PAUSE  
14.<sup>40</sup> - 15.<sup>25</sup> Uhr  
15.<sup>25</sup> - 16.<sup>10</sup> Uhr





## **Da fehlt doch was...!?**

Wenn ein/e Lehrer/in 5 Minuten nach Unterrichtsbeginn noch nicht in seiner/ihrer Klasse ist, fragt der/die Klassensprecher/in im Sekretariat nach.

## **Schulgelände**

- ☞ Die Erziehung zur Selbstständigkeit und die Sicherheit unserer Schülerinnen und Schüler sind uns wichtig. Deshalb warten Eltern, die ihre Kinder in die Schule bringen bzw. abholen, bitte außerhalb des Schulgeländes auf ihre Kinder. Eine Ausnahmeregelung hierzu kann für die neuen Erstklässler für die Dauer bis höchstens zu den Herbstferien durch die Klassenpflegschaft beschlossen werden.
- ☞ Die Aufsichtspflicht der Schule erstreckt sich nur auf die Unterrichtszeit. Beim Spielen außerhalb der Unterrichtszeit haften die Eltern.
- ☞ Während der Unterrichtszeit, in den Pausen und in den Hohlstunden darf das Schulgelände nicht ohne Erlaubnis einer Lehrerin/ eines Lehrers verlassen werden.
- ☞ Bei nassem oder feuchtem Wetter bitte nicht auf dem Rasen rasen.

## **Unser gesamtes Schulgelände ist eine rauch-, alkohol-, waffen- und drogenfreie Zone!**

Zu widerhandlungen führen zum sofortigen Unterrichtsausschluss und werden beim Jugendamt angezeigt.

(Das Jugendschutzgesetz gilt auch außerhalb des Schulgeländes!).



## **Sicher ist sicher!**

### **Wir achten auf unsere Sicherheit und die der anderen!**

- ☞ Das Schulgelände ist während der Öffnungszeiten für alle Fahrzeuge gesperrt. „Wer sein Rad liebt, der/die schiebt!“
- ☞ Das „Be-Sitzen“ der Geländer, der Heizkörper und der Fensterbänke ist verboten!
- ☞ Im Winter bleiben Schneebälle am Boden!  
Das Schlittern auf Glatteis ist „hin-fällig“, d.h. Schlitterbahnen sind VERBOTEN!

## **Viele Wege führen zur Schule und nach Hause...**

- ☞ Der Schulweg fällt in den Verantwortungsbereich der Eltern.
- ☞ Die Schülerinnen und Schüler wählen den sichersten und kürzesten Weg zur Schule und nach Hause. Umwege gefährden den Versicherungsschutz.





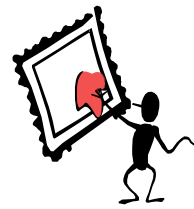
## **Funk-Stille**

SchülerInnenhandys und andere elektronische Unterhaltungsmedien bleiben auf dem gesamten Schulgelände ausgeschaltet in der Tasche.

## **Sauber macht lustig!**

### **Ordnung und Sauberkeit sind uns wichtig!**

- ☞ Alle SchülerInnen tragen auch durch den Klammerdienst dazu bei.
- ☞ Kaugummi kauen und Spucken auf dem Schulgelände sind verboten!  
Wer kaut, kratzt!  
Wer spuckt, putzt!
- ☞ „ToilettenSCHWEINE“ sind out, „SauBÄRkeit“ ist in. -  
Jede/r hat das Recht auf eine saubere Toilette.
- ☞ Wir trennen Müll!
- ☞ Wir sparen Energie!



## **Mach mal Pause!**

- ☞ Sauerstoff ist gut für Körper und Geist.  
Deshalb setzen wir euch in den Pausen an die frische Luft –  
die Klassen 1-4 in den Pausenhof bei Gebäude B,  
die Klassen 5-10 in den Pausenhof bei Gebäude A  
oder „Bolzplatz“.  
Ins Klassenzimmer zurückgehen lohnt nicht. Wir schließen ab.  
Das Gebäude A ist geschlossen.
- ☞ Grundschülerinnen und -schüler, die vor der Pause Schwimmunterricht hatten, dürfen sich im Erdgeschoss des Grundschulgebäudes aufhalten. Klassenlisten hängen dort aus.
- ☞ Bewegung und Spiel halten fit, aber bitte nur mit erlaubten Spielgeräten.
- ☞ Aufs Klo gehen wir in den Pausen!



## **Husten, Schnupfen, Heiserkeit - Gute Besserung!**

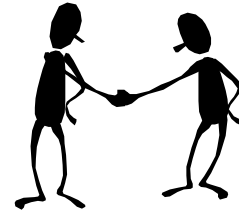
- ☞ Eltern informieren bitte telefonisch unter 07940 3091 **bis 7:15 Uhr** oder schriftlich am ersten Fehltag die Schule. Zusätzlich ist am dritten Fehltag eine schriftliche Information über die voraussichtliche Dauer der Krankheit beizubringen. Nach erfolgreicher Genesung legen die Schülerinnen und Schüler ihre Entschuldigungen unaufgefordert den jeweiligen Lehrerinnen und Lehrern vor.
- ☞ Ansteckende Krankheiten sind der Schulleitung unverzüglich mitzuteilen.
- ☞ Eine Befreiung vom Unterricht und sonstigen verbindlichen Schulveranstaltungen kann nur in besonderen Ausnahmefällen gewährt und muss im Voraus beantragt werden. Bei Verletzung der Schulbesuchsverordnung wird ein Bußgeldverfahren eingeleitet.

## Lehrer-Schüler-Vereinbarungen

- ☞ Absprachen über allgemeine Unterrichtsangelegenheiten oder soziale Regeln können mit den FachlehrerInnen getroffen werden und sind verbindlich.

Sonderregelungen für

- die Klassenzimmer
  - die Fachräume
  - den Sportunterricht
  - das Verhalten an der Bushaltestelle und
  - den Brandfall
- müssen beachtet werden.



## Gesucht- Gefunden

- ☞ Gefundene Wertsachen werden bei der Sekretärin abgegeben, für andere Fundstücke gibt es in jedem Schulhaus eine „Gesucht-Gefunden-Kiste“.



## Sekretariat

- ☞ Diebstähle müssen im Sekretariat gemeldet werden und werden zur Anzeige gebracht.
- ☞ Unfälle und Schadensfälle müssen ebenfalls im Sekretariat gemeldet werden.

Diese Schulordnung wurde erarbeitet von Schülerinnen und Schülern, Lehrerinnen und Lehrern und Eltern der Georg-Fahrbach-Schule Ingelfingen.

Sie alle freuen sich auf ein gutes Miteinander.

Ingelfingen, im November 2007  
Aktualisiert September 2014

